

PULL OUT TEST REPORT

Raport z badań wrywania kotwy BSA

Material: **Mosa.nl**
ceramic EN 14411
Anchor type: BSA-S10.06.M630

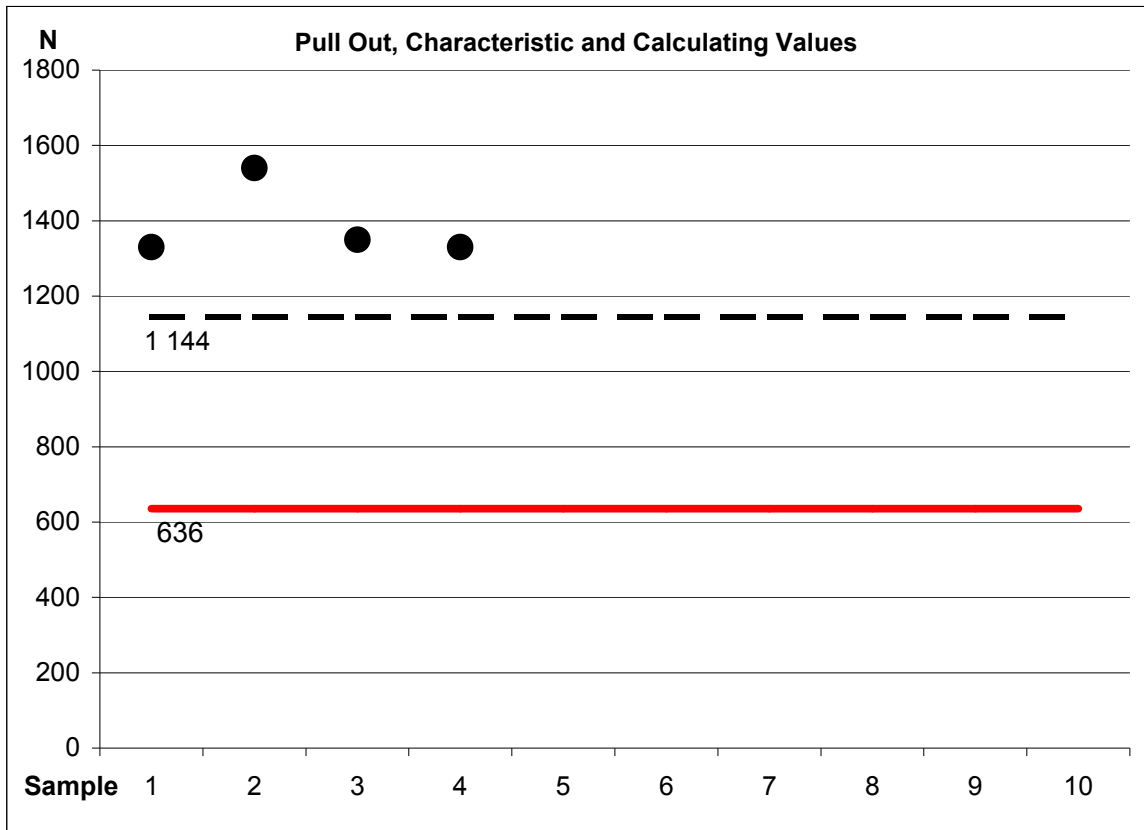
Tests are made using Hydrajaws PullOut tester.

Badanie przeprowadzono za pomocą urządzenia Hydrajaws

Sample name	Panel thickness	Hole depth	Fixing depth	Breaking way cone, sample break, extraction	Breaking force	Breaking force
Oznaczenie próbki	Grubość płyty T [mm]	Głębokość otworu Hd [mm]	Głębokość kotwienia Hs [mm]	Sposób zniszczenia stożek, pęknięcie płyty, wysunięcie	Siła niszcząca F [N]	Siła niszcząca lbf
1	10,3	7,3	4	tile break	1 330	299,00
2	10,3	7,3	4	tile break	1 540	346,21
3	10,3	7,3	4	tile break	1 350	303,49
4	10,3	7,3	4	tile break	1 330	299,00
Average value Wartość średnia:					1 388	311,92
Standard deviation Odchylenie standardowe:					102,10	22,95
Variation coefficient Współczynnik zmienności:					0,07	0,07
KS coefficient Współczynnik KS:					2,68	2,68
Characteristic Value: Lower expected value for the 5% quantile logarithmic distribution with a confidence level of 75%: Wartość charakterystyczna: Niższa wartość oczekiwana dla 5% kwantyla rozkładu logarytmicznego przy poziomie ufności 75%:					1 144	257,26

Notes:

Minimum sample quantity - 5 No (minimalna ilość próbek 5 szt)



--- Characteristic value. Wartość charakterystyczna.

— Calculating value by 1.8 Safety Factor. Wartość obliczeniowa przy wsp. bezpieczeństwa 1.8

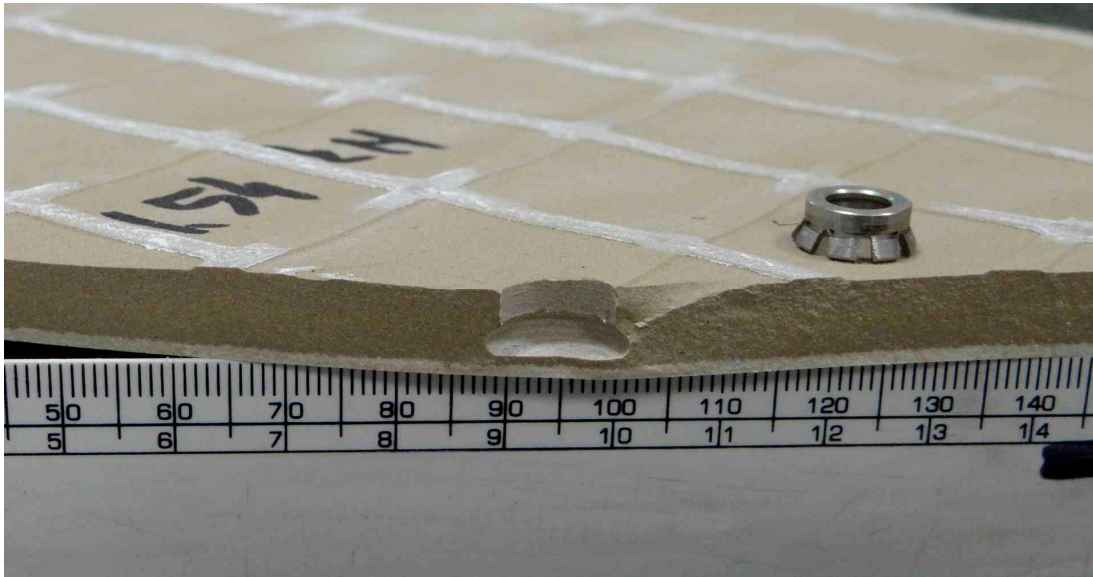


Foto No 1:

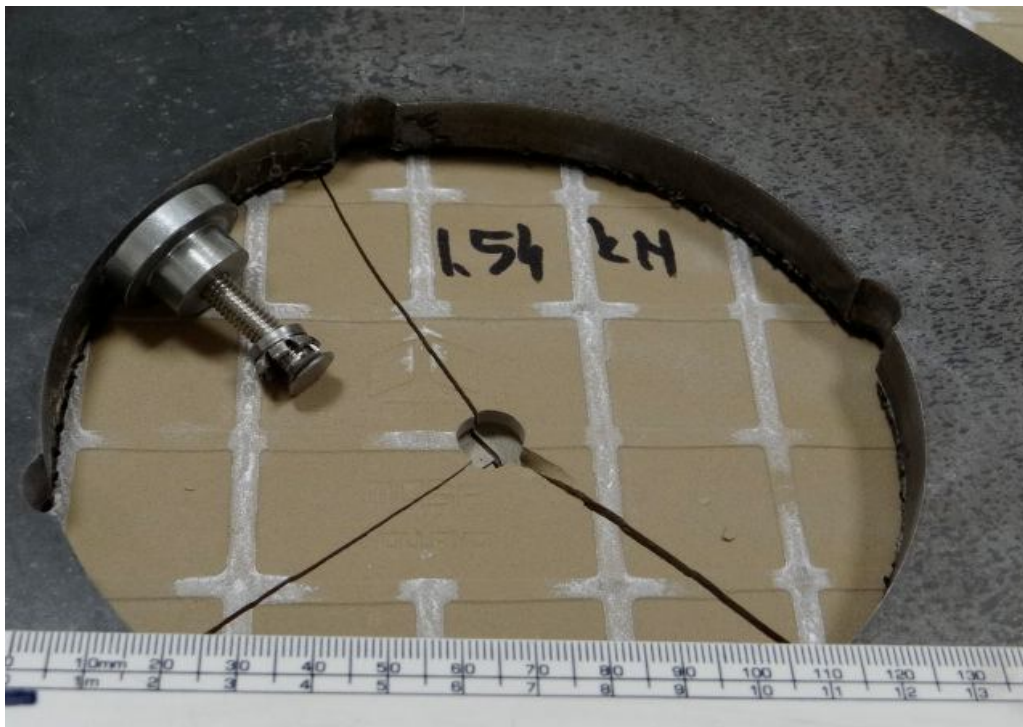


Foto No 2:

